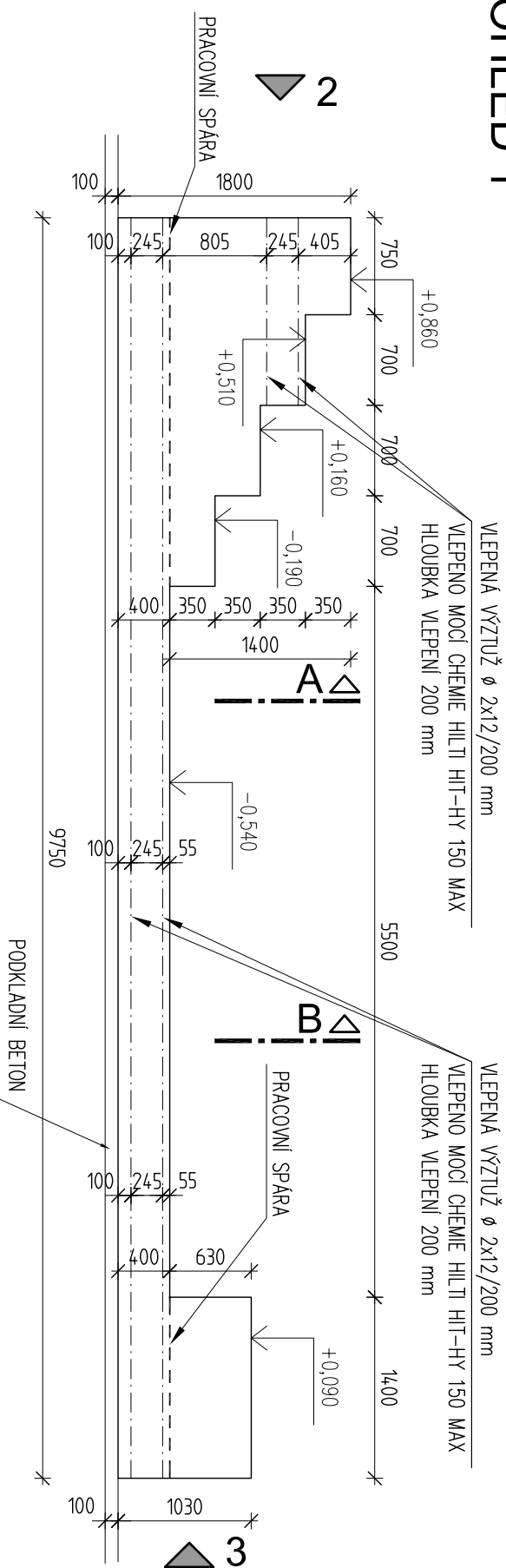


MN

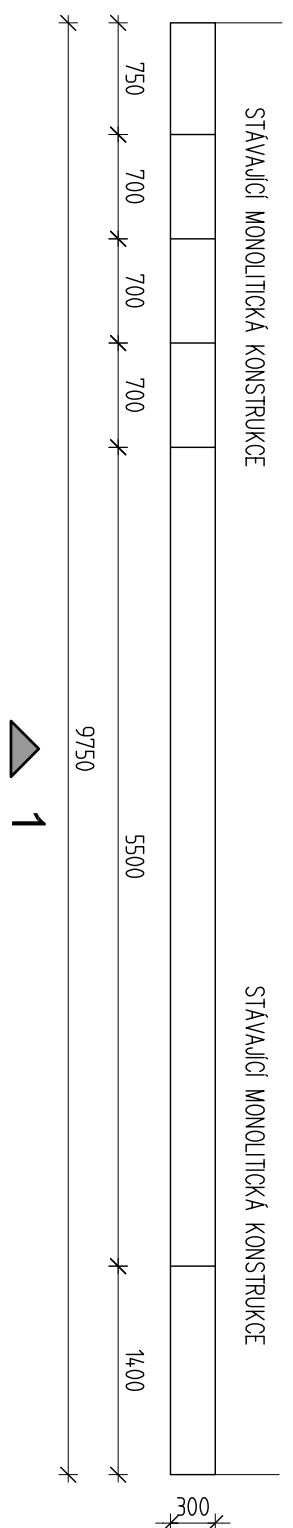
MONOLITICKÝ ZÁKLAD

VÝKRES TVARU

POHLED 1

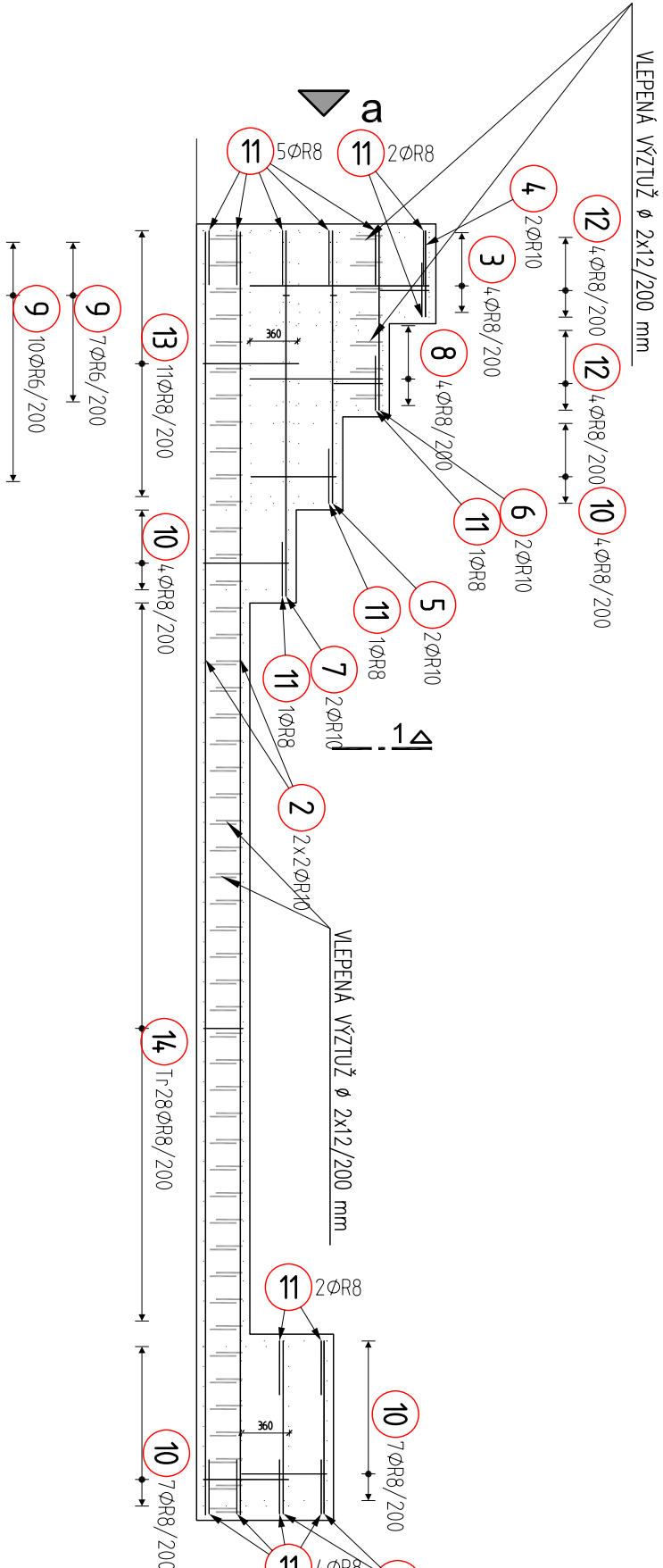


PUDORYS

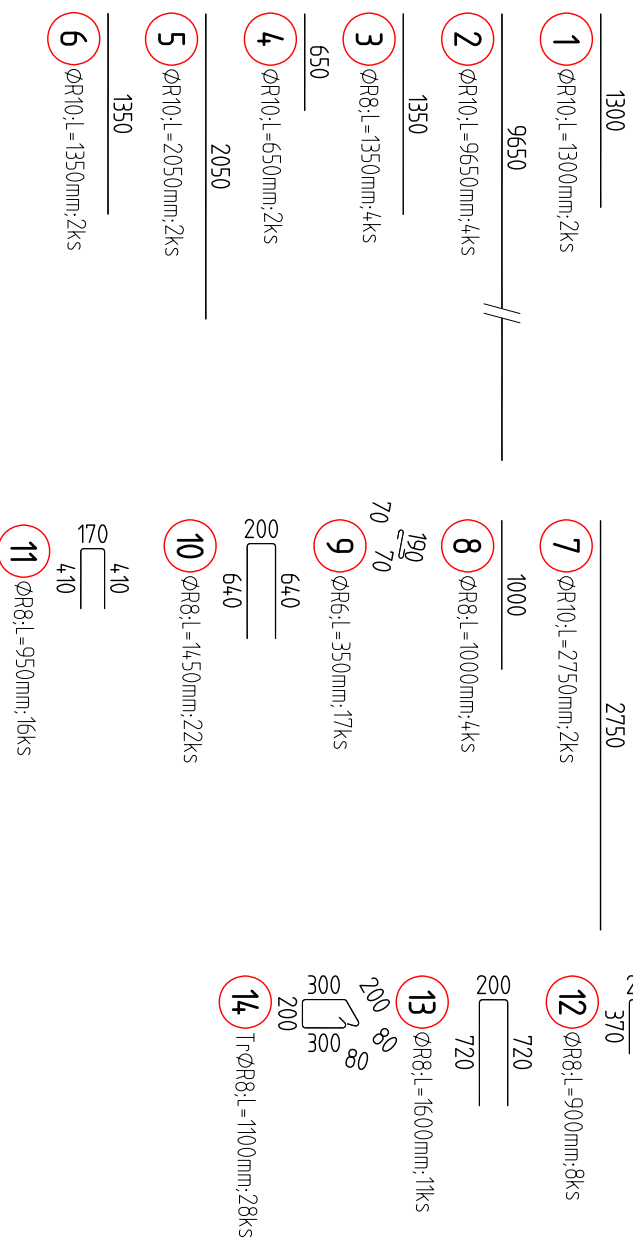


VÝKRES VÝZTUŽE

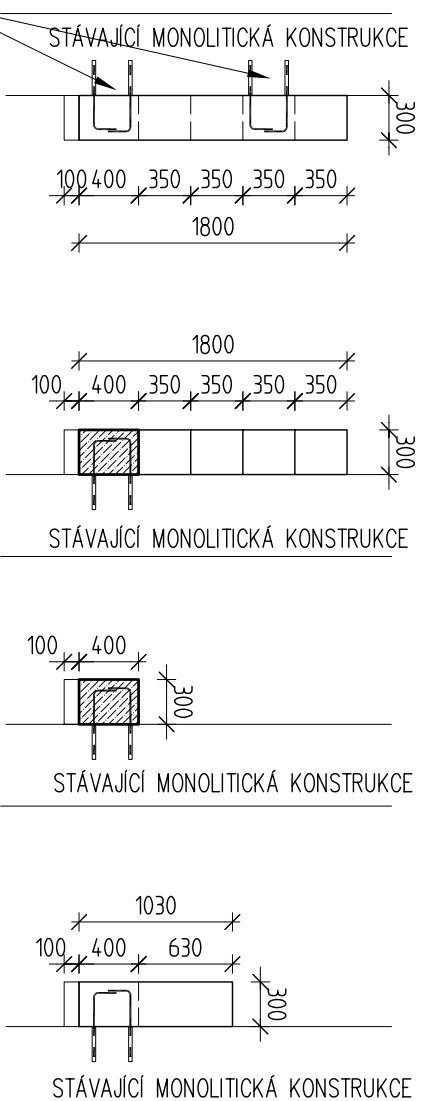
POHLED 1



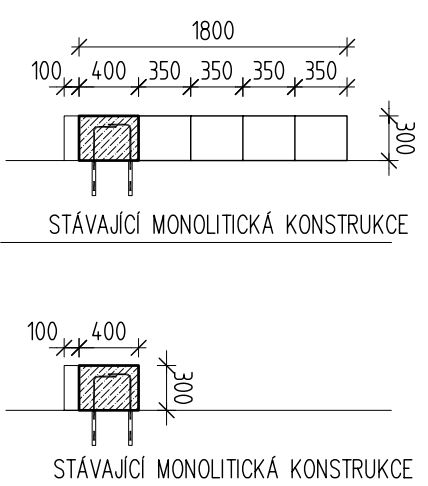
TVARY VLOŽEK



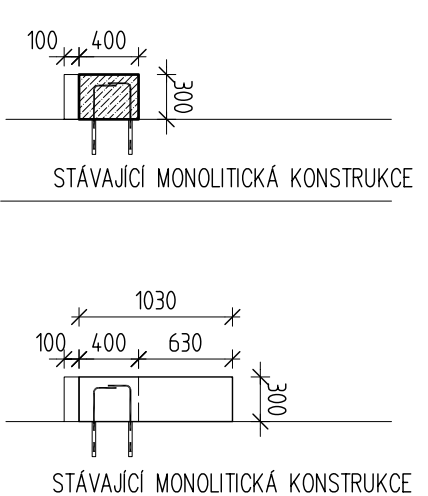
POHLED 2



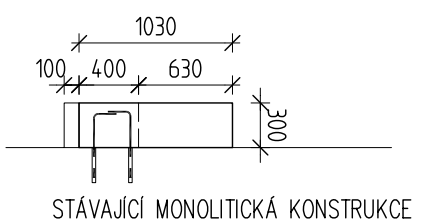
ŘEZ A-A



RĚZ B-B



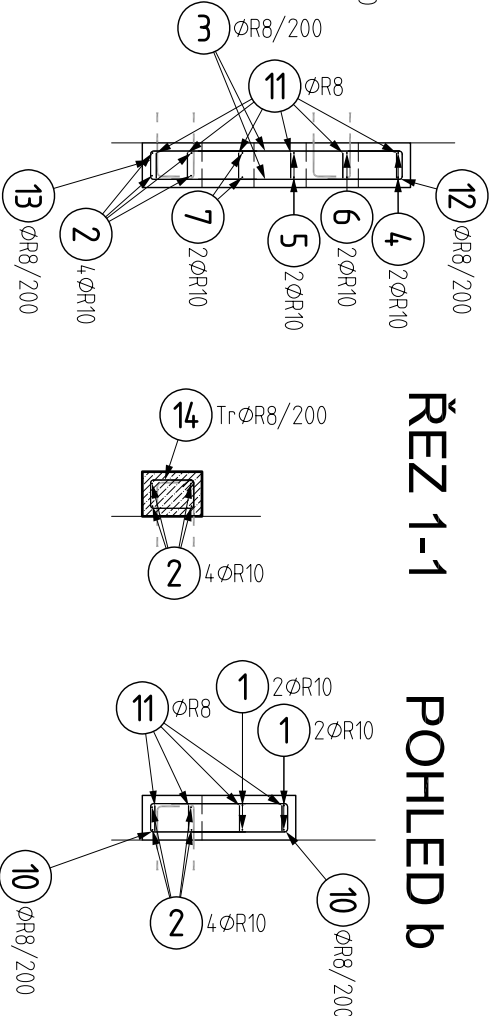
POHLED 3



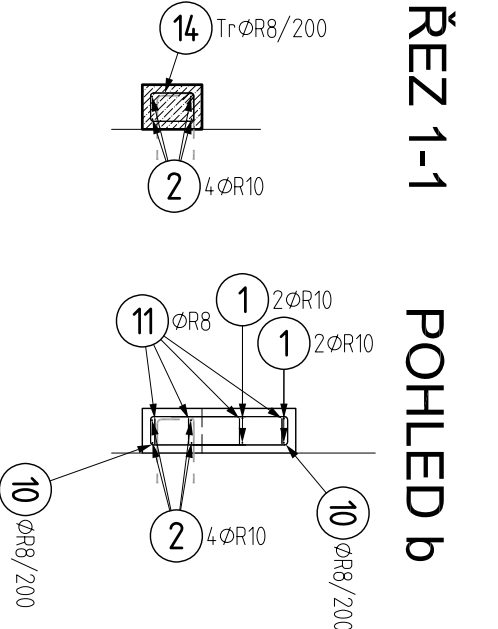
VÝKAZ VÝZTUŽE

CELKOVA DELKA	CELKOVA HMOTNOST [Kg]	R		
		6	8	10
14	1100	28	30.8	
13	1600	11	17.6	
12	900	8	17.6	
11	950	16	15.2	
10	1450	22	31.9	
9	350	4	17.6	
*8	1000	4	4.0	5.5
*7	2750	2		
*6	1350	2		2.7
*5	2050	2		4.1
*4	1650	2		1.3
*3	1350	4	5.4	38.6
*2	9650	10		2.6
*1	1300	2		

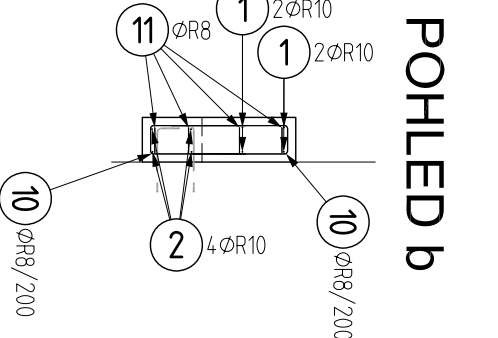
POHLED



ŘEŠ 1-1



POHLED b



POZNÁMKA:

D.7.04 "KONSTRUKČNÍ DETAIL Y"

POZNÁMKA:

UVAŽOVANÁ PRACOVNÍ SPÁRA JE NAZNAČENA
JEDNOTLIVÉ PRACOVNÍ ZÁBĚRY DLE ZHOTOVITELE
STYKOVACÍ DÉLKA VÝZTUŽE: MIN 45 Ø

OCEL B500B

UVÁDĚNÉ DELKY JSOU VZTAŽENY K VNĚJŠÍMU LÍCI PRUTU. POLIMERY OBLOUKU JSOU POLIMERY OHYBACÍCH TRNŮ, NEZNAČENÉ POLIMERY JSOU 1/2 Dr.min (TAB. 20). NEZNAČENÉ UHLÝ JSOU 45°, 90° resp. 180°. CELKOVÉ DELKY VLOŽEK JSOU STRIŽNÉ DELKY. ROVNÉ VLOŽKY JSOU VE VÝRAZU OZNAČENÉ **.

BETON C20/25-XC2
NAVRŽENO DLE ČSN EN 1992-1-1:2006

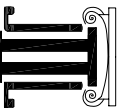
NAVRZENO DLE	ČSN EN 1992-1-1:2006
KRYTI HORNÍ	50 mm
KRYTI SPODNÍ	50 mm

Zabetonované prvky

1	MONTÁŽNÍ KOTVENÍ DESKA – 4ks P10 – 100x100 mm – KOTVIT 2x B12, NEZAPOUŠTĚT
<p> Beton: C20/25–XC2 Ocel: B 500B </p>	<p> Křivka: 50mm </p>

POZNÁMKA:

PLÁN VÝKRES JE VYHOTOVEN V RÁMCI DOKUMENTACE PRO PROVEDENÍ STAVBY

ZPRÁVA/REPORT PRACOVNÍ LIST JEDNOLISTOVÝ BRANČKOVÁ 36, 69501 Hohenheim		KRESLIL: Ing. Jiřídav Herman 7.1.2016		PROJEKTANT: Ing. Jiřídav Herman		KONTROLOVAL: Ing. Jiří Holík		CONSULT 	
INVESTOR: Vodovody a kanalizace Mladá Boleslav, a.s. Čechova 1151, Mladá Boleslav		STAVBA: Dolní Cejna		OBJEKT: ČS Rekonstrukce		OBSAH: ŽELEZOBETONOVÁ MONTOVANÁ KONSTRUKCE MONOLITICKÝ ZÁKLAD POD PRÍZDÍVKU - MZ VÝKRES TVARU A VÝZTUŽE		DATUM: 01.2016	
MĚŘÍTKO: 1:50		FORMÁT: A2		ČÍSLO VÝKRESU: D.7.08		REVIZE: 00			